



WEBINAR SERIES



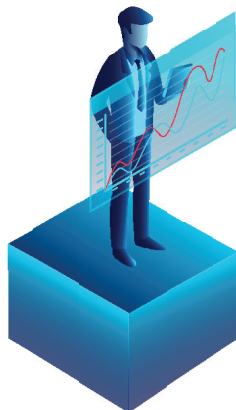
Leadership in Tempi di Crisi

7, 14 e 21 MAGGIO 2020

Una nuova leadership per un nuovo mondo

giovedì 7 maggio ore 16:00

challenge
NETWORK



WEBINAR SERIES 

Leadership in Tempi di Crisi

Pause-Reset-Restart & Learn: una nuova leadership per un nuovo mondo

Oggi l'umanità affronta una nuova dirompente pandemia globale che ci ha colto impreparati. Questa crisi senza precedenti ci spinge a:

Pause: comprendere e accettare il nuovo scenario che si sta svolgendo di fronte a noi, per riflettere sulla nostra capacità di comprenderlo e ricaricare la nostra energia e concentrazione

Re-set: gestire le quattro diverse fasi della crisi, dal punto di vista Persone, Leadership, Organizzazione e Cliente.

Re-start: partire dalla «nuova realtà», attuandola e sviluppando un nuovo modello di leadership per passare alla nuova normalità.

Learn: riflettere su ciò che abbiamo imparato, cosa non abbiamo capito, cosa rappresentiamo come individui e organizzazione.

Non abbiamo a che fare con il *cambiamento* - che è semplicemente *situazionale* - ma con una *trasformazione* profonda e completa a velocità esponenziale - che è *psicologica* - dell'umanità e della società.

Abbiamo quindi bisogno di una nuova mentalità e di una nuova leadership impegnata a modellare e guidare tale trasformazione in modo significativo.



Paolo Gallo

Executive Coach, Speaker, Author



info@challengenetwork.it



martedì 12 maggio ore 16:00

challenge
NETWORK



WEBINAR SERIES 

Leadership in Tempi di Crisi

Leadership Resiliente: la Jazz band come modello di eccellenza

I jazzisti salgono sul palcoscenico ogni sera senza sapere cosa suoneranno. Allo stesso modo i leader di oggi entrano in azienda senza sapere cosa succederà. Con la differenza che i jazzisti sono preparati a gestire l'inatteso, e sanno come trasformarlo, per generare innovazione creativa. Nel momento attuale, che ha generato forte stress e grande incertezza, la leadership resiliente dei jazzisti costituisce pertanto un modello da applicare con efficacia nei contesti aziendali.

Focus On

Il webinar esplora l'intelligenza musicale dei jazz band leader, i quali:

- Sanno costruire armonia in un ambiente instabile e turbolento;
- Prendono decisioni senza avere il tempo di pianificarle;
- Sanno come guidare e al tempo stesso seguire gli altri;
- Sono efficaci nel gestire gli errori

Quali sono le abilità che consentono loro di ottenere questi risultati? Come possono essere utilizzate nella leadership aziendale?



Giorgio Fabbri

Direttore d'orchestra, Formatore, Coach,
TEDx Speaker
Partner Challenge Network



info@challengenetwork.it



giovedì 14 maggio ore 16:00



WEBINAR SERIES 

Leadership in Tempi di Crisi

Leadership Adattiva: come guidare le persone ed i team in virtual relationship



Viviamo un periodo di trasformazione dovuto a fattori esogeni inaspettati, mai ipotizzati, nè tantomeno immaginabili. Abbiamo invece confidenza con il cambiamento soprattutto dovuto a scenari competitivi e a sviluppi tecnologici, campo su cui abbiamo costruito modelli di leadership piuttosto chiari: Siamo passati da modelli di Leadership direttiva, a quelli più partecipativa, per arrivare agli ultimi spunti sulla Leadership Trasformativa. In questo nuovo scenario del tutto sconosciuto e inesplorato, quello che sembra emergere più di tutto è la capacità di adattamento. *“Non sopravvive la specie più forte, ma quella che si adatta”*. Allora perchè non parlare di trasformazione adattiva? Cosa serve oggi per gestire e guidare business e persone in un contesto del genere?

Focus On

1. Dalla trasformazione strategica alla trasformazione adattiva
2. I modelli di guida in contesti di remote leadership
3. L'influencing come modello proattivo di guida:
 - Empatia e ascolto attivo
 - L'importanza del feedback
 - Rischi e benefici
4. Il riflesso dell'influencing: la followership
 - Riconoscere la guida
 - Superare la passività
 - Focalizzazione sull'obiettivo



Stefano Meloni

Executive Senior Consultant
Partner Challenge Network



info@challengenetwork.it



7, 12 e 14 maggio 2020

challenge
NETWORK

WEBINAR SERIES 

Leadership in Tempi di Crisi

Quota d'iscrizione

Un'esperienza individuale o condivisa! La quota si riferisce a un accesso **non strettamente nominativo** per ciascuna sessione del webinar

€300+iva Singola Partecipazione

La quota di iscrizione è finanziabile con
i FONDI INTERPROFESSIONALI

Formula Pacchetto



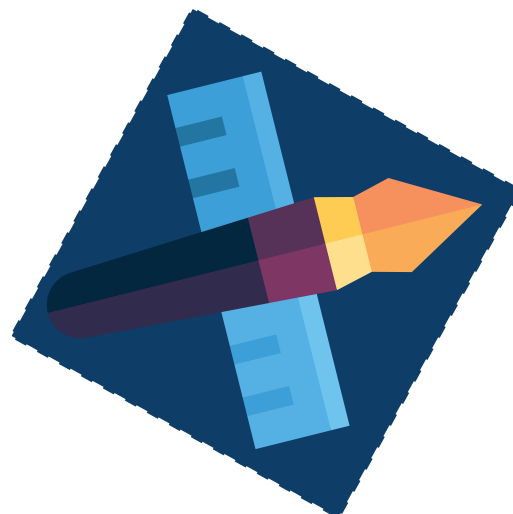
----- **€810** fino a 3 partecipanti

----- **€1.250** fino a 5 partecipanti

----- **€2.000** fino a 10 partecipanti

Per pacchetti personalizzati scrivere a

 info@challengenetwork.it



7, 12 e 14 maggio 2020

challenge
NETWORK

WEBINAR SERIES 

Leadership in Tempi di Crisi

Finanzia il Webinar

La nostra struttura organizzativa è sempre **al servizio delle imprese** nel monitorare e utilizzare le opportunità offerte dai diversi **fondi interprofessionali**, offrendo supporto a partire dalla selezione e iscrizione al Fondo più in linea con le loro esigenze.

Fondi interprofessionali



Contattaci per conoscere le opportunità di finanziamento per i webinar con i fondi interprofessionali

 info@challengenetwork.it





**Public Speaking
Online**

27, 29 aprile e 6 maggio

Con Alberto Castelvechi



**Leadership in
Tempi di Crisi**

7, 12 e 14 maggio

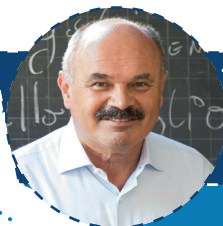
Con Paolo Gallo



**Fase 2:
Come Ripartire**

8 maggio

Con Giampiero Falasca



**People: Il Valore delle
Risorse Umane**

16 giugno

Con Oscar Farinetti



**Technological
R-Evolution**

Coming Soon

Con Andrea Pezzi



**Rinascere: Storie
che Parlano di Noi**

Coming Soon

Con Manuel Bortuzzo



**Questa Nostra
Terra**

Coming Soon

Con Maurizio Cheli



info@challengenetwork.it



Webinar Series Program in lingua Inglese



**Leading
for Uncertainty**

15 e 20 aprile

Con Alessandro Lanteri



**Corporate
Engagement**

14 maggio

Con Luigi Mazzola



**Online
Public Speaking**

Coming Soon

Con Alberto Castelvevchi



**Leadership in
Time of Crisis**

Coming Soon

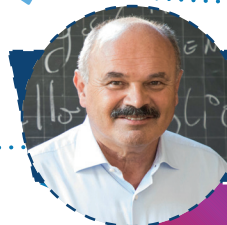
Con Paolo Gallo



**Resilience and
Antifragility**

Coming Soon

Con Mauro Berruto



**People: Human
Resources First**

Coming Soon

Con Oscar Farinetti





ROME | MILAN | BELGRADE | DUBAI | RIO
MADRID | LONDON | ISTANBUL | ATHENS

www.challengenetwork.it
info@challengenetwork.it

